



20
23



Catalogue des formations e-learning

 **AUXILEA**
formations aux métiers d'avenir



Les formations e-learning

Equilibre alimentaire
et aide aux repas

Module : 3,5 heures
2 séquences à réaliser

Travail en autonomie

Entretien du linge et
repassage

Module : 3,5 heures
7 séquences à réaliser

Travail en autonomie

Entretien du cadre de
vie

Module : 3,5 heures
7 séquences à réaliser

Travail en autonomie

Hygiène corporelle et
aide à la toilette

Module : 3,5 heures
5 séquences à réaliser

Travail en autonomie



Un livret professionnel est
consultable et téléchargeable
pour chaque module de
formation



Tarif : **80€ HT** / Stagiaire / Module



La plateforme reste accessible aux stagiaires à l'issue de la formation



Suivi administratif pour tous les modules (convocation avec accès à la plateforme, suivi de la progression des stagiaires, émargement numérique, attestation de formation)



Une assistance technique et pédagogique est mise à disposition pour tous les modules de formation à distance





ENTRETIEN DU CADRE DE VIE

La finalité de la formation « Entretien du cadre de vie » est de renforcer et de développer les savoirs et les savoirs faire de l'aide à domicile, dans le but de maintenir un cadre de vie répondant aux besoins de confort et de sécurité.



Aide à domicile



3,5 heures



Aucun prérequis



Formation élaborée par une
Conseillère en Economie
Sociale et Familiale

MÉTHODES et MATÉRIEL PÉDAGOGIQUE

- Vidéo
- Texte
- Quiz
- Exercice



Adaptation des formations
pour les personnes en
situation de handicap par
notre référent handicap

LES OBJECTIFS

- Connaître les différents produits, le matériel d'entretien et leur utilisation
- Connaître et appliquer les protocoles d'entretien du cadre de vie
- Connaître et appliquer les règles de sécurité
- Sensibiliser à une démarche éco-citoyenne

LE PROGRAMME

- Sensibilisation à la spécificité du contexte d'intervention (domicile privé de la personne, lieu où s'inscrit et se construit l'identité)
- Découverte des catégories de produits d'entretien et du matériel
- Connaissance pour une utilisation dans des conditions optimales
- Découverte des protocoles d'entretien du cadre de vie
- Sensibilisation au travail en sécurité (connaissance des pictogrammes de dangers, respect des dosages des produits, risques professionnels liés à l'exercice professionnel)
- Sensibilisation à une démarche éco-citoyenne

ÉVALUATION ET ATTESTATION

- ✓ Evaluation diagnostique au début de la formation
- ✓ Evaluation formative en cours de formation
- ✓ Evaluation des acquis des stagiaires
- ✓ Evaluation de satisfaction des stagiaires
- ✓ Attestation de formation

Entretien du cadre de vie

7 séquences de travail

Les produits et matériels d'entretien
(3 séquences)

Les protocoles d'entretien
(3 séquences)

1 Séquence et 2 Quiz



Séquence 1
L'hygiène du domicile

Séquence 4
Entretien des sols et dépoussiérage

Séquence 3
Quiz

Séquence 2
Les produits d'entretien

Séquence 5
Entretien de la cuisine

Séquence 7
Personnaliser l'intervention + QUIZ

Séquence 3
Le matériel d'entretien (+Quiz)

Séquence 6
Entretien de la salle de bain et des WC



ENTRETIEN DU LINGE ET REPASSAGE

La finalité de la formation « Entretien du linge et repassage » est de renforcer et développer les savoirs et les savoir-faire de l'aide à domicile dans le but d'entretenir le linge du bénéficiaire, tout en respectant ses habitudes de vie et ses attentes



Aide à domicile



3,5 heures



Aucun prérequis



Formation élaborée par une
Conseillère en Economie
Sociale et Familiale

MÉTHODES et MATÉRIEL PÉDAGOGIQUE

- Vidéo
- Texte
- Quiz
- Exercice



Adaptation des
formations pour les
personnes en situation de
handicap par notre
référént handicap

LES OBJECTIFS

- Différencier la composition textile des différentes pièces de linge pour choisir le mode d'entretien adapté
- Connaître les différents produits et matériel d'entretien du linge et les utiliser de manière optimale.
- Appliquer les étapes d'entretien du linge
- Travailler en appliquant les règles de sécurité
- Appliquer les règles d'une démarche éco-citoyenne

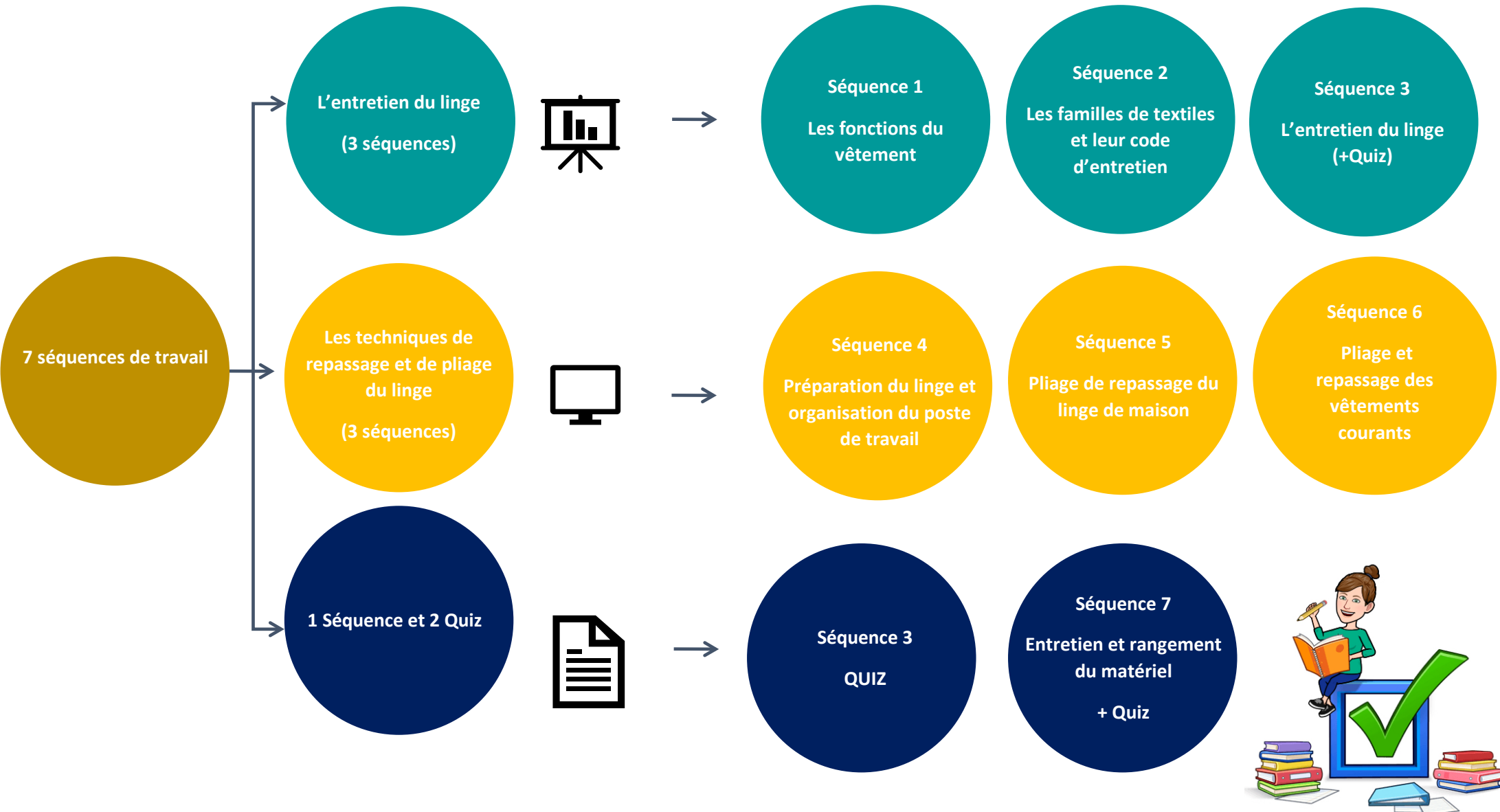
LE PROGRAMME

- Découverte des fonctions du vêtement pour comprendre la place singulière du linge et du vêtement dans la vie quotidienne de la personne
- Connaissance sur la composition des textiles et sur les différents pictogrammes pour choisir le mode d'entretien du linge
- Connaissance et utilisation des produits et du matériel visant à intégrer des notions et des techniques facilitant l'exécution du travail
- Sensibilisation au travail en sécurité (rappel des pictogrammes de dangers, respect des dosages des produits, risques professionnels liés à l'exercice professionnel)
- Information sur les gestes « éco-citoyen » réduisant l'impact écologique

ÉVALUATION ET ATTESTATION

- ✓ Evaluation diagnostique au début de la formation
- ✓ Evaluation formative en cours de formation
- ✓ Evaluation des acquis des stagiaires
- ✓ Evaluation de satisfaction des stagiaires
- ✓ Attestation de formation

Entretien du linge et repassage





EQUILIBRE ALIMENTAIRE ET AIDE AUX REPAS

La finalité de la formation « Equilibre alimentaire et aide aux repas » est de renforcer et de développer les savoirs et les savoir-faire de l'aide à domicile pour lui permettre de réaliser une alimentation adaptée aux besoins des personnes accompagnées



Aide à domicile



3,5 heures



Aucun prérequis



Formation élaborée par une
Conseillère en Economie
Sociale et Familiale

MÉTHODES et MATÉRIEL PÉDAGOGIQUE

- Vidéo
- Texte
- Quiz
- Exercice



➤ Adaptation des formations pour les personnes en situation de handicap par notre référent handicap

LES OBJECTIFS

- Délimiter le rôle de l'Aide à domicile dans les interventions liées à la préparation et l'aide aux repas
- Maîtriser les apports nutritionnels recommandés et être capable de les appliquer pour répondre aux besoins des personnes en fonction des pathologies
- Connaître et appliquer les règles d'hygiène et de sécurité alimentaires
- Appliquer les techniques d'aide aux repas en fonction des difficultés pour s'alimenter

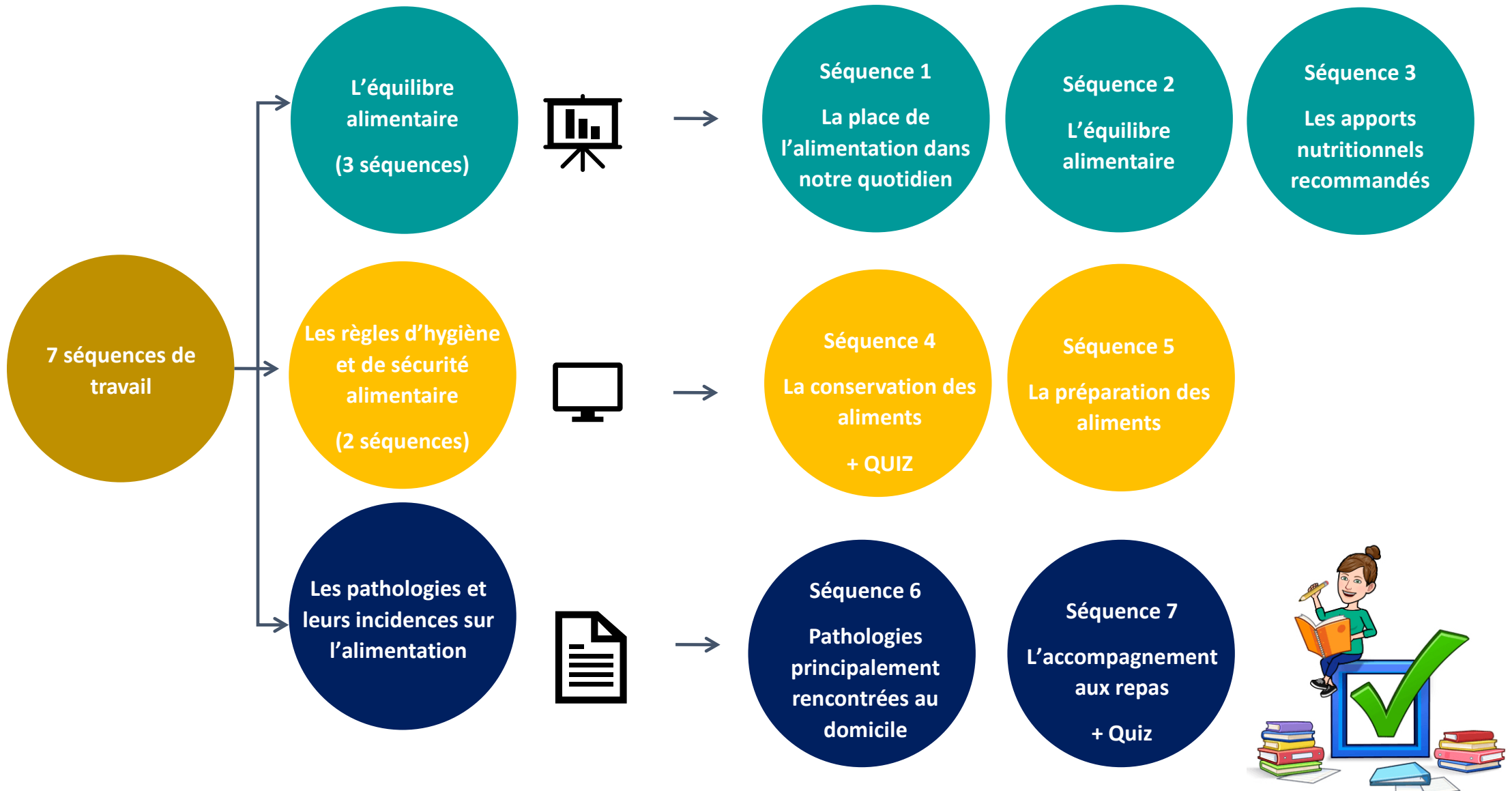
LE PROGRAMME

- Sensibilisation des Aides à domicile sur les représentations en lien avec l'alimentation
- Information sur les bases de l'équilibre alimentaire pour élaborer des repas adaptés aux besoins des personnes
- Transmission des notions d'hygiène et de sécurité liées à la préparation des repas
- Repérage des pathologies qui nécessitent des accompagnements spécifiques afin d'ajuster la réponse alimentaire
- Connaissance sur les possibilités d'enrichissement des repas
- Découverte des techniques qui facilitent et sécurisent la prise des repas

ÉVALUATION ET ATTESTATION

- ✓ Evaluation diagnostique au début de la formation
- ✓ Evaluation formative en cours de formation
- ✓ Evaluation des acquis des stagiaires
- ✓ Evaluation de satisfaction des stagiaires
- ✓ Attestation de formation

Equilibre alimentaire et aide aux repas



HYGIÈNE CORPORELLE ET AIDE A LA TOILETTE

La finalité de la formation « Hygiène corporelle et aide à la toilette » est de renforcer et de développer les savoirs, les savoir-faire et les savoir-faire relationnels de l'aide à domicile, dans le but de répondre aux besoins et aux attentes du bénéficiaire dans l'accompagnement au maintien de son hygiène corporelle.



Aide à domicile



3,5 heures



Aucun prérequis



Formation élaborée par une Conseillère en Economie Sociale et

MÉTHODES et MATÉRIEL PÉDAGOGIQUE

- Vidéo
- Texte
- Quiz
- Exercice



➤ Adaptation des formations pour les personnes en situation de handicap par notre référent handicap

LES OBJECTIFS

- Appréhender les notions fondamentales pour garantir un accompagnement bienveillant aux actes d'hygiène
- Connaître et expérimenter les protocoles d'hygiène corporelle et d'aide à la toilette
- Développer des capacités techniques et relationnelles
- Être capable de repérer les situations à risque, de les prévenir et de les gérer

LE PROGRAMME

- Sensibilisation au positionnement de l'aide à domicile dans l'accompagnement des soins d'hygiène « acte technique et relation d'aide »
- Acquisition de savoirs sur des notions fondamentales pour réaliser cet accompagnement : notions de besoin, de proxémie, bases de la communication verbale et non verbale
- Réflexion sur les fonctions de l'hygiène corporelle et l'aide à la toilette : rôle de la peau et du toucher, valorisation et réhabilitation de la personne
- Découverte des différents protocoles permettant le maintien de l'hygiène corporelle
- Approche de quelques pathologies nécessitant un accompagnement spécifique lors d'une aide à la toilette

ÉVALUATION ET ATTESTATION

- ✓ Evaluation diagnostique au début de la formation
- ✓ Evaluation formative en cours de formation
- ✓ Evaluation des acquis des stagiaires
- ✓ Evaluation de satisfaction des stagiaires
- ✓ Attestation de formation

Hygiène corporelle et aide à la toilette

7 séquences de travail

Les fonctions de l'hygiène corporelle
(2 séquences)



Séquence 1
Les fonctions de l'hygiène corporelle

Séquence 2
Les rythmes des soins d'hygiène

Les protocoles des différents soins d'hygiène
(4 séquences)



Séquence 3
Toilette lavabo –
shampoing – bas
contention

Séquence 4
L'aide à la douche

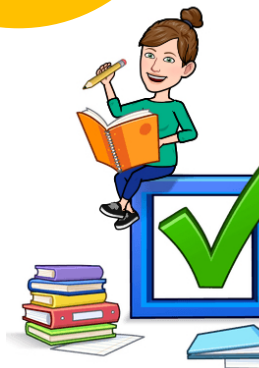
Séquence 5
La toilette intime

2 QUIZ



Séquence 3
QUIZ

Séquence 7
QUIZ



Découvrez l'ensemble de nos formations



Idéalement situé. Facilement accessible en transports en commun avec un accès aux personnes à mobilité réduite. Parking mis à disposition du public.



DES PROFESSIONNELS QUI PARLENT A D'AUTRES PROFESSIONNELS

Nos formateurs sont issus du terrain. Ils connaissent et comprennent les réalités de ces métiers. Leur expertise apportera les savoirs et les savoir-faire (cas concrets, mises en situations, mutualisation d'expériences...). Ainsi, vous développerez les compétences nécessaires à l'exercice professionnel.



Un espace aménagé avec nos partenaires APIS et COPN tenant compte des réalités des accompagnements à domicile.

Des plateaux techniques (salle de bain, chambre) équipés de matériel domotique et d'aides techniques avec pour objectifs :

- La promotion des solutions d'autonomie et d'accessibilité facilitant l'intervention des professionnels pour garantir la prévention et la sécurité
- L'acquisition des savoir-faire procéduraux pour une utilisation dans les situations de maintien à domicile



Présence d'un référent handicap qui a pour mission d'adapter les modalités pédagogiques pour permettre l'accès à la formation à toute personne en situation de handicap.

Formations Socle

- Entretien du cadre de vie
- Entretien du linge et repassage
- Equilibre alimentaire et aide aux repas
- Hygiène corporelle et aide à la toilette - niveau 1
- Posture Professionnelle dans la relation d'aide
- Vieillesse normale et pathologique
- Mobilisation / Transfert / TMS - Niveau 1
- Sensibilisation au handicap

Formations Expert

- Mobilisation / Transfert / TMS - Niveau 2
- Devenir Tuteur
- La maladie d'Alzheimer
- Hygiène corporelle et aide à la toilette - niveau 2
- Pratique culinaire

Qualité de vie au travail Prévention Sécurité

- Prendre soin de soi pour prendre soin des autres
- SST
- MAC SST

Formations e-learning

- Hygiène corporelle et aide à la toilette
- Equilibre alimentaire et aide aux repas
- Entretien du linge et repassage
- Entretien du cadre de vie



02.28.29.23.73



contact@auxilea.com



Qualiopi
processus certifié

RÉPUBLIQUE FRANÇAISE

La certification Qualiopi a été délivrée au titre des catégories d'actions suivantes:
- L.8313-1-1° Actions de formation
- L.8313-1-3° Actions permettant de faire valider les acquis de l'expérience

